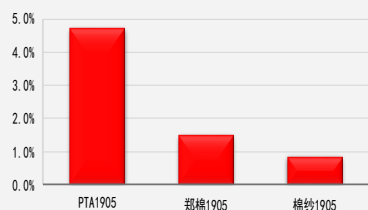


## 棉花季节性库存续增 价格中枢上移

板块  纺织

一周涨跌幅监测：



前海期货有限公司

投资咨询业务资格

投资研究中心

期货分析师：周云

电话：021-58777763

邮箱：zhouyun@qhfc.com

从业资格号：F3043652

投资咨询号：Z0014060

### 核心观点

- 棉花：**国家棉花市场监测系统抽样调查显示，截至1月初，被抽样调查企业棉花平均库存使用天数约为40.3天(含到港进口棉数量)，环比增加2.7天，同比增加1.7天。推算全国棉花工业库存约89.1万吨，环比上升6.4%，同比上升3.5%。全国主要省份棉花工业库存状况不一，河北、广东、浙江、江苏四省棉花工业库存折天数相对较大。郑棉价格中枢将稳步上移，操作上建议逢低布局中长线多单。
- PTA：**成本方面，油价短期反弹回升但反弹力度有所减弱，成本端利好力度逐渐减弱。供需方面，供应逐渐回升而需求开始下降，同时当前PTA动态生产利润较高，提振产商生产积极性；下游面临春节淡季预期，供需面逐渐趋向利空。PTA建议观望。

### 策略建议

- 郑棉逢低做多，入场点位：15000附近，目标：15500；
- PTA 建议观望。

### 风险提示

- 中美贸易战进展；
- 原油价格大幅波动。

## 一、产业核心数据观测

棉花产业核心数据观测				更新日期: 20190113		前海期货 QIANHAI FUTURES		
现货			单位	当期值	前次值	变化	幅度	
国内	棉花							
	价格	目标补贴价格	2017-2019年	元/吨	18,600.00	18,600.00	0.00	0.00%
		皮棉市场价	全国平均	元/吨	15,559.50	15,593.70	-34.20	-0.22%
		主要纱线价格	C32S		元/吨	23,130.00	23,170.00	-40.00
	T32S			元/吨	13,450.00	13,450.00	0.00	0.00%
	JC40S			元/吨	26,400.00	26,430.00	-30.00	-0.11%
	供需平衡	产量	播种面积	千公顷	3,367.00	3,367.00	0.00	0.00%
			单产	千克/公顷	1,764.00	1,764.00	0.00	0.00%
			产量	万吨	594.00	594.00	0.00	0.00%
		进出口	棉花进口量		万吨	13.00	11.00	2.00
棉花进口利润 (美棉 CA SM)			1%关税	元/吨	1,236.00	1,236.00	-406.00	-32.85%
			滑准税率	元/吨	134.00	395.00	-261.00	-66.08%
棉花进口利润 (印棉 S-6)			1%关税	元/吨	1,319.00	1,700.00	-381.00	-22.41%
			滑准税率	元/吨	455.00	687.00	-232.00	-33.77%
棉纱进口量				万吨	16.00	14.00	2.00	14.29%
		棉纱出口量		万吨	2.76	2.81	-0.05	-1.87%
	棉纱平均进口成本	美元/吨	2,788.68	2,858.21	-69.53	-2.43%		
下游消费	新棉采摘进度		%	100.00	97.80	2.20	2.25%	
	纱线产量 (全国)		万吨	284.00	286.80	-2.80	-0.98%	
	纱线产量 (新疆)		万吨	16.95	14.50	2.45	16.93%	
	坯布产量		亿米	48.20	46.70	1.50	3.21%	
库存	棉花	商业库存	万吨	86.65	89.05	-2.40	-2.70%	
		工业库存	天	35.20	31.70	3.50	11.04%	
	棉纱	工业库存 (纱)	天	19.85	21.52	-1.67	-7.76%	
		坯布	天	30.56	30.43	0.13	0.43%	
国际	美棉种植情况	周度种植进度	%	96.00	90.00	6.00	6.67%	
		5年平均种植进度	%	94.00	88.00	6.00	6.82%	
	美棉出口销售	出口签约	万吨	3.23	1.07	2.16	201.87%	
		陆地棉	包	154,246.00	154,547.00	-301.00	-0.19%	
	皮马棉	包	10,243.00	11,659.00	-1,416.00	-12.15%		
国际棉花价格指数	Cotlook A	美分/磅	82.60	79.65	2.95	3.70%		
期货			单位	当期值	前次值	变化	幅度	
品种	郑棉 (一号棉花)							
	ICE	CT	美元/吨	72.51	72.46	0.05	0.07%	
	CZC	CF1905	元/吨	15140.00	14955.00	185.00	1.24%	
	主力成交持仓比	CF1905	%	0.30	0.48	-0.17	-36.64%	
	多空持仓比观测	CF1905		0.81	0.77	0.05	6.22%	
	主力基差	CF1905	元/吨	208.00	397.00	-189.00	-47.61%	
	波动率观测	近一周	%	4.93	4.49	0.44	9.91%	
		近一月	%	10.79	10.98	-0.19	-1.76%	
		近一年	%	17.34	17.33	0.01	0.06%	
	纺织系相对强弱排名	2						
	季节性观测	1月上涨概率35.71%、下跌概率64.29%						
	交易所库存	仓单	注册仓单	张	15,080.00	15,079.00	1.00	0.01%
			有效预报	张	1,763.00	1,575.00	188.00	11.94%
	持仓情况	CFTC持仓 (非商业)	净多头	手	72,559.00	74,059.00	-1,500.00	-2.03%
			净空头	手	21,984.00	20,684.00	1,300.00	6.29%
套利			手	25,262.00	24,942.00	320.00	1.28%	
On-Call (March 2019)		卖	手	40,079.00	41,574.00	-1,495.00	-3.60%	
		买	手	15,256.00	14,985.00	271.00	1.81%	
		品种国内持仓 (前20名)	净多头	手	59,528.00	59,840.00	-312.00	-0.52%
	净空头	手	73,052.00	77,999.00	-4,947.00	-6.34%		
行业			单位	当期值	前次值	变化	幅度	
行业	行业估值							
	PE_TTM		倍	19.49	19.02	0.47	2.47%	
	PB_LF		倍	1.57	1.54	0.03	1.95%	
	ROE		%	2.27	2.35	-0.08	-3.40%	
	行业指数							
	相对沪深300强弱		%	-1.63	2.46	-4.08	-166.25%	
	一周涨跌		%	1.24	1.25	-0.02	-1.24%	
	柯桥纺织景气指数	总类		1,271.82	1,257.73	14.09	1.12%	
		原料类		1,017.20	1,019.17	-1.97	-0.19%	
		胚布类		1,152.40	1,156.65	-4.25	-0.37%	
服装面料类			1,489.38	1,430.91	58.47	4.09%		
家纺类			1,378.64	1,399.83	-21.19	-1.51%		
服饰辅料类		2,269.78	2,295.58	-25.80	-1.12%			

数据来源: wind 资讯, 前海期货

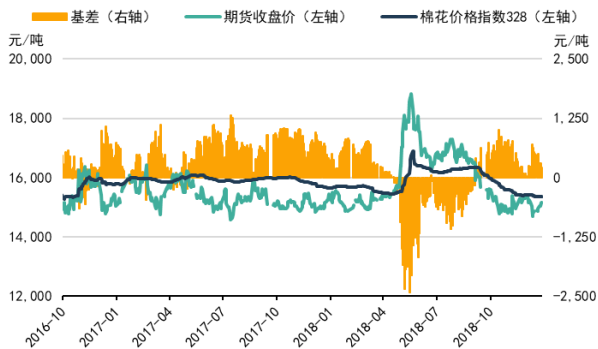
PTA产业核心数据观测				更新日期: 20190113		前海期货 QIANHAI FUTURES	
现货			单位	当期值	前次值	变化	幅度
价格	PTA						
	上游 (原油、PX)	原油	美元/桶	59.51	57.14	2.37	▲ 4.15%
		石脑油	元/吨	6,100.00	6,100.00	0.00	▬ 0.00%
		PX	元/吨	7,095.46	6,368.96	726.50	▲ 11.41%
	中游 (PTA、MEG)	PTA	元/吨	6,275.00	6,120.00	155.00	▲ 2.53%
		MEG	元/吨	5,100.00	5,140.00	-40.00	▼ -0.78%
	下游 (切片、涤纶)	半光切片 (华东地区)	元/吨	8,200.00	7,900.00	300.00	▲ 3.80%
		CCFEI 涤短	元/吨	8,793.33	8,666.67	126.67	▲ 1.46%
		DTY	元/吨	10,050.00	9,950.00	100.00	▲ 1.01%
		POY	元/吨	8,090.00	8,100.00	-10.00	▼ -0.12%
	价差	PTA-PX	元/吨	-820.46	-248.96	-571.50	▲ 229.56%
		PX-石脑油	元/吨	995.46	268.96	726.50	▲ 270.12%
供需平衡	产量	原油 (月累计)	万吨	10,995.30	9,409.20	1,586.10	▲ 16.86%
		石脑油 (月累计)	万吨	2,055.70	1,755.00	300.70	▲ 17.13%
		聚酯	万吨	90.39	103.97	-13.59	▼ -13.07%
	进出口	进口PX (国内)	万吨	119.42	129.24	-9.82	▼ -7.60%
		进口原油 (国内)	万吨	4,287.00	4,080.00	207.00	▲ 5.07%
		进口原油 (美国)	千桶/日	7,846.00	7,392.00	454.00	▲ 6.14%
		进口成品油 (美国)	千桶/日	2,085.00	1,616.00	469.00	▲ 29.02%
库存	PTA	天	3.00	3.00	0.00	▬ 0.00%	
国际	石脑油	CFR日本	美元/吨	503.25	465.88	-37.38	▼ -8.02%
		FOB新加坡	美元/桶	51.78	49.30	-2.48	▼ -5.03%
	PX	FOB韩国 (溶剂级)	美元/吨	592.00	561.00	31.00	▲ 5.53%
		CFR台湾	美元/吨	1,071.00	971.00	100.00	▲ 10.30%
		FOB韩国	美元/吨	1,051.00	951.00	100.00	▲ 10.52%
	PTA	CCFEI外盘	美元/吨	815.00	805.00	-10.00	▼ -1.24%
	聚酯	CCFEI外盘 (瓶片级)	美元/吨	1,045.00	1,010.00	-35.00	▼ -3.47%
	期货			单位	当期值	前次值	变化
品种	PTA						
	CZC	TA1905	元/吨	6020.00	5834.00	186.00	▲ 3.19%
	主力成交持仓比	TA1905		2.26	2.56	-0.29	▼ -11.53%
	多空持仓比观测	TA1905		1.53	1.16	0.37	▲ 32.02%
	主力基差	TA1905	元/吨	298.00	347.00	-49.00	▼ -14.12%
	波动率观测	近一周	%	9.73	27.95	-18.22	▼ -65.18%
		近一月	%	21.54	26.79	-5.25	▼ -19.61%
		近一年	%	21.18	21.17	0.01	▲ 0.06%
	纺织系相对强弱排名			1			
	季节性观测			1月份上涨概率45.45%，下跌概率54.55%			
	交易所库存	仓单	注册仓单	张	22121.00	7359.00	14762.00
持仓情况	国内持仓 (前20名)	净多头	手	191,963.00	204,597.00	-12,634.00	▼ -6.18%
		净空头	手	125,099.00	176,031.00	-50,932.00	▼ -28.93%
行业			单位	当期值	前次值	变化	幅度
行业	行业估值						
	PE_TTM		倍	13.67	13.27	0.40	▲ 3.01%
	PB_LF		倍	1.61	1.56	0.05	▲ 3.21%
	ROE		%	3.58	2.80	0.78	▲ 27.86%
	行业指数						
	相对沪深300强弱		%	0.93	-2.44	3.37	▲ 138.04%
	一周涨跌		%	3.19	1.21	1.97	▲ 162.53%
化工行业综合景气指数	预览值		103.30	103.30	0.00	▬ 0.00%	

数据来源: wind 资讯, 前海期货

## 二、产业数据监测百图

### 棉花数据监测

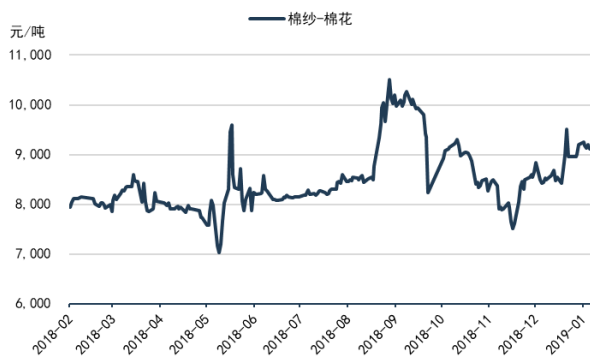
棉花基差小幅走弱



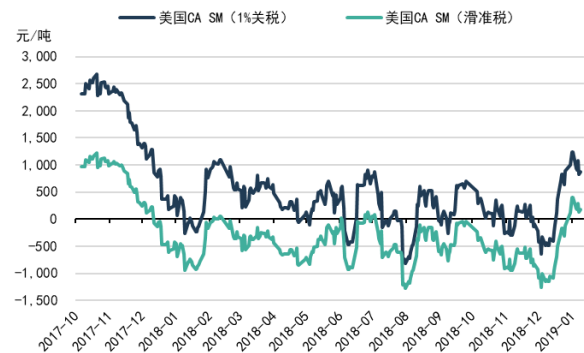
棉花内外价差（不含税）小幅回升



(棉) 纱 (棉) 花价差缩小



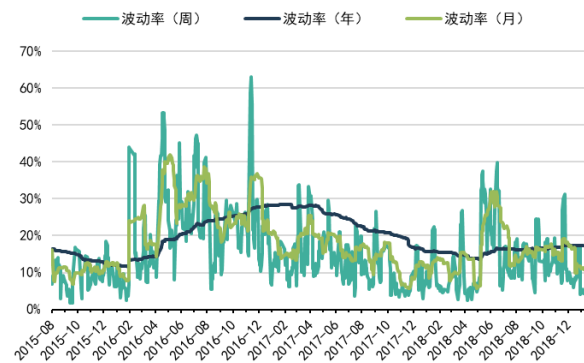
美棉进口利润继续回升



普梳 32S 棉纱加工利润小幅回落

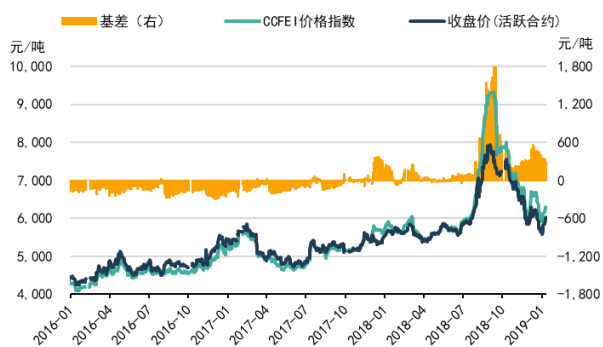


棉花主力周波动率企稳

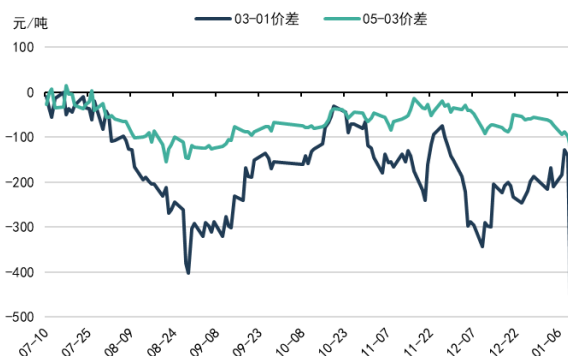


PTA 数据监测

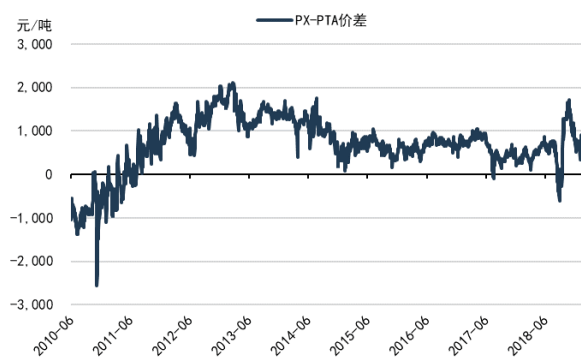
PTA 主力基差走弱



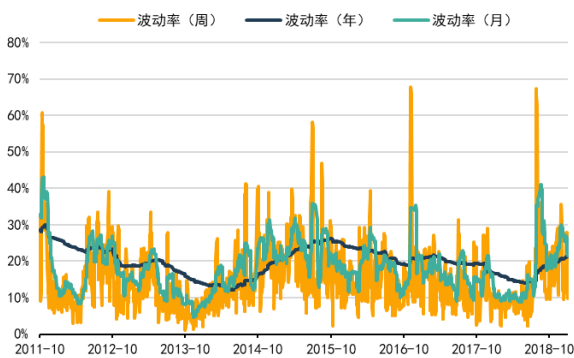
PTA03-01 跨月价差小幅震荡



PX-PTA 价差扩大



PTA 周度波动率变小



## 免责声明

本报告中的信息均源于公开资料，仅作参考之用。前海期货有限公司力求准确可靠，但对于信息的准确性、完整性不作任何保证。不管在何种情况下，此报告所载的全部内容仅作参考之用，不构成对任何人的投资建议，且前海期货有限公司不因接收人收到此报告而视其为客户，因根据本报告及所载材料操作而造成的损失不承担任何责任，敬请投资者注意可能存在的交易风险。

本报告版权归前海期货有限公司所有，任何机构和个人不得以任何形式翻版、复制和发布，亦不得作为诉讼、仲裁、传媒及任何单位或个人引用之证明或依据，或投入商业使用。

如遵循原文本义的引用、刊发，需注明出处为前海期货有限公司，且不得对本报告进行有悖原意的引用、删节和修改，并保留我公司一切权利。

## 关于我们

**总部地址：**深圳市前海深港合作区梦海大道 5033 号卓越前海壹号 A 栋 26 楼 08 单元

**邮政编码：**518052

**全国统一客服电话：**400-686-9368

**网址：**<http://www.qhfco.net>

