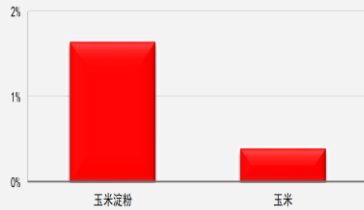


玉米区间震荡 建议暂时观望

板块 玉米

一周涨跌幅监测：



前海期货有限公司

投资咨询业务资格

投资研究中心

期货分析师：金菊

电话：021-68770092

邮箱：jinju@qhfc.com.net

从业资格号：F3035213

期货分析师：黄笑凡

电话：021-58777768

邮箱：huangxiaofan@qhfc.com.net

从业资格号：F3037570

投资咨询号：Z0013258

核心观点

- **玉米**：截至 2 月 28 日，黑龙江、山东等多个主产区累计收购玉米 7283 万吨，同比减少 778 万吨，较 2 月 25 日累计收购量 6980 万吨增加 303 万吨。产区上市量大增，恐造成短期阶段性供应压力。下游补库需求不大，新粮收购仍以贸易商为主。
- **玉米淀粉**：截至 3 月 8 日，吉林地区淀粉企业理论加工利润在 22 元/吨，较上一期 8 元/吨出现回升。下游糖消费企业观望情绪明显，导致淀粉库存持续累积。不过淀粉企业加工利润开始回升，叠加节日糖类消费需求，预估后期淀粉走货速度会好转。

策略建议

- 1) 新粮逐步转至贸易商手中，后续供应节奏会根据需求适度调整，价格有支撑。但猪瘟疫情叠加预期进口放开，利空价格。整体看，预估区间震荡概率较大；
- 2) 淀粉累库严重，价格上方有压力，短期跟随玉米为主。

风险提示

东北地区秋粮收购情况；临储拍卖预期；猪瘟疫情；中美谈判。

一、产业核心数据观测

玉米产业核心数据观测 (玉米、玉米淀粉)			更新日期:20190310			前海期货 QIANHAI FUTURES		
现货		单位	当期值	前次值	变化	幅度		
国内	供给							
	种植	单产	吨/公顷	6.08	5.90	0.17	▲	2.89%
		种植收益: 玉米	元/亩	-175.79	-299.70	123.91	▲	-41.34%
		种植收益: 大豆	元/亩	-130.89	-209.81	78.92	▲	-37.61%
		种植收益: 小麦	元/亩	6.10	-82.15	88.25	▲	-107.43%
	产量=单产*收割面积	全国	万吨	24595.20	25760.00	-1164.80	▲	-4.52%
	进出口							
	进口	进口量	吨	400000.00	420000.00	-20000.00	▲	-4.76%
		进口利润	元/吨	274.82	277.19	-2.36	▲	-0.85%
	出口	出口量	吨	431.00	1689.00	-1258.00	▲	-74.48%
	库存							
	库存	港口总库存	万吨	465.00	446.10	18.90	▲	4.24%
		库存/消费		0.87	0.87	0.00	▬	0.00%
	需求							
	饲料: 生猪养殖需求	生猪存栏量	万头	29338.00	31111.00	-1773.00	▲	-5.70%
		生猪养殖利润: 自繁自养	元/头	2.26	-27.99	30.25	▲	-108.07%
		生猪养殖利润: 外购仔猪	元/头	58.05	25.72	32.33	▲	125.70%
		猪料比价		5.26	5.15	0.11	▲	2.14%
	饲料: 鸡禽养殖需求	蛋鸡养殖利润	元/羽	-3.25	-7.44	4.19	▲	-56.32%
	饲料: 替代品	大麦进口量	万吨	114.00	14.00	100.00	▲	714.29%
		大麦价格	美元/吨	281.93	286.80	-4.87	▲	-1.70%
	工业: 玉米淀粉	出厂价: 河北	元/吨	2430.00	2430.00	0.00	▬	0.00%
		淀粉消费量: 淀粉糖	万吨	125.00	127.00	-2.00	▲	-1.57%
		淀粉消费量: 造纸	万吨	27.00	30.00	-3.00	▲	-10.00%
	工业: 酒精	出厂价: 黑龙江	元/吨	4600.00	4600.00	0.00	▬	0.00%
	工业: 玉米蛋白粉	出厂价: 黑龙江	元/吨	3480.00	3480.00	0.00	▬	0.00%
	工业: DDGS	进口量	万吨	1.02	1.78	-0.76	▲	-42.78%
		现货平均价	元/吨	1795.83	1795.83	0.00	▬	0.00%
工业: 味精	出口量	吨	2441.38	1939.22	502.16	▲	25.89%	
国际	供需情况							
	全球	现货价格	美元/蒲式耳	4.20	4.23	-0.03	▲	-0.71%
		产量	百万吨	1123.30	1122.41	0.89	▲	0.08%
		期末库存	百万吨	350.63	350.24	0.39	▲	0.11%
期货		单位	当期值	前次值	变化	幅度		
品种	玉米							
	主力合约价格	DCE	元/吨	1828.00	1831.00	-3.00	▲	-0.16%
		CBOT	美分/蒲式耳	364.25	365.00	-0.75	▲	-0.21%
	成交持仓比观测	成交/持仓		0.35	0.57	-0.22	▲	-38.46%
		多空持仓比观测	CBOT玉米非商业持仓		0.90	1.04	-0.14	▲
		CBOT玉米商业持仓		1.04	0.96	0.07	▲	7.58%
	主力基差观测	现货-期货	元/吨	-38.00	-41.00	3.00	▲	-7.32%
	波动率观测	近一周		7.57%	7.38%	0.19%	▲	2.60%
		近一月		10.91%	11.15%	-0.24%	▲	-2.18%
		近一年		11.00%	11.01%	0.00%	▲	-0.03%
	强弱观测	谷物板块相对强弱的排名 (数字越大越强)			7			
		上下游相对强弱			淀粉较强			
	季节性观测	本月上漲概率			50.00%			
	玉米淀粉							
	主力合约价格	DCE	元/吨	2305.00	2290.00	15.00	▲	0.66%
		成交持仓比观测	成交/持仓		0.76	0.80	-0.05	▲
	主力基差观测	现货-期货	元/吨	15.00	30.00	-15.00	▲	-50.00%
	波动率观测	近一周		7.14%	7.41%	-0.27%	▲	-3.68%
		近一月		9.79%	9.54%	0.25%	▲	2.60%
		近一年		9.77%	9.75%	0.02%	▲	0.20%
强弱观测	农副产品板块相对强弱的排名 (数字越大越强)			0				
季节性观测	本月上漲概率			50.00%				

数据来源: wind 资讯, 前海期货

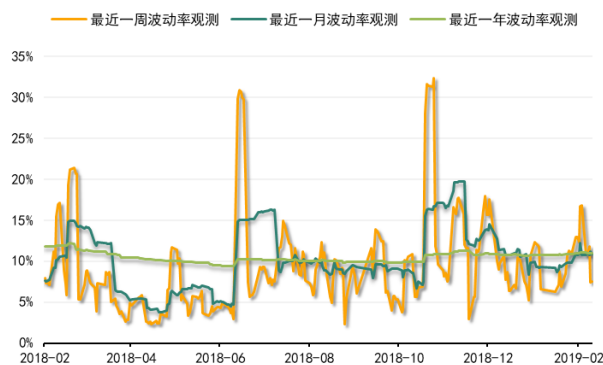
二、产业数据监测百图

玉米数据监测

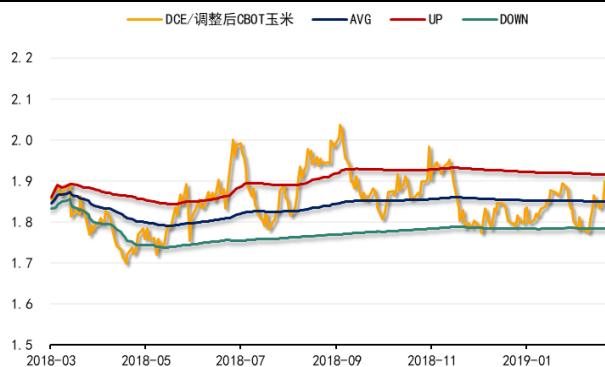
玉米现货与主力合约基差转负且出现扩大



玉米期货最近一周波动率下降



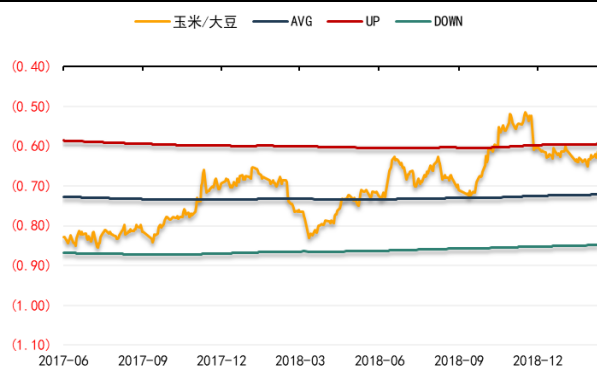
玉米期货内外盘比接近历史高位



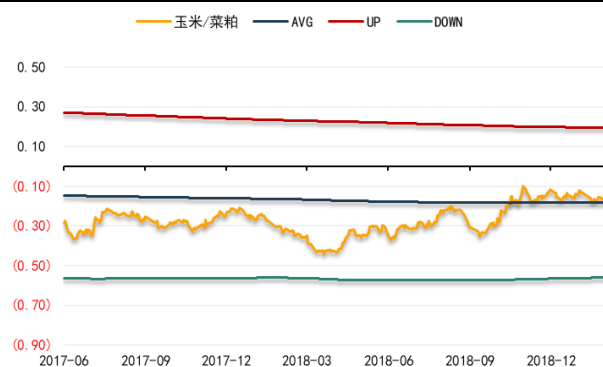
淀粉相对玉米偏强



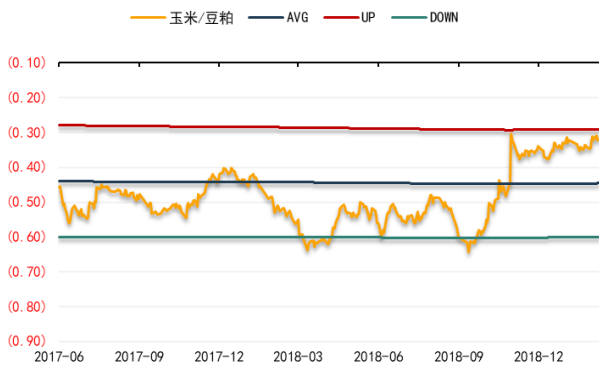
玉米相对大豆偏强



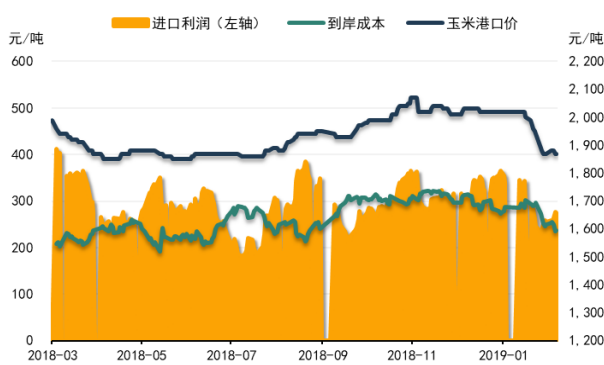
玉米与菜粕价比接近均衡



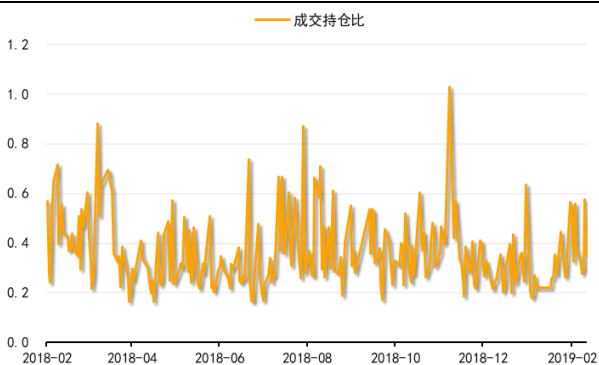
玉米与豆粕价比较强



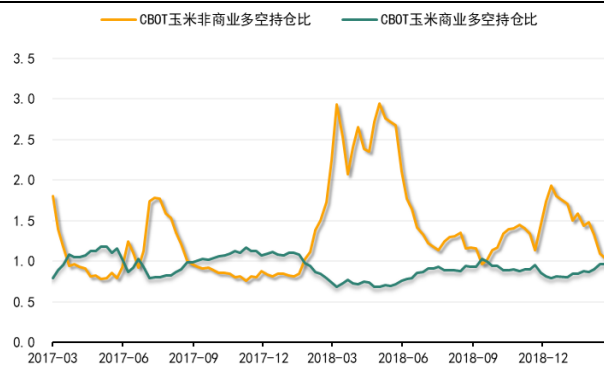
玉米进口利润略有回升



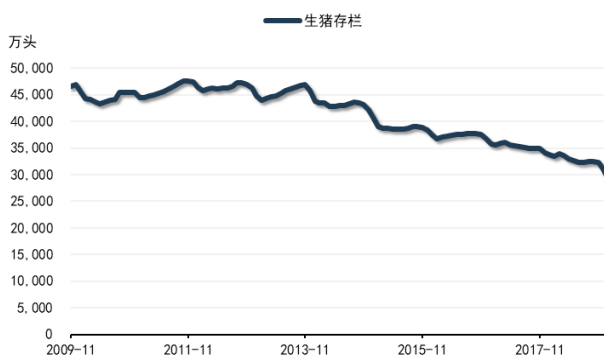
玉米期货成交持仓比偏高



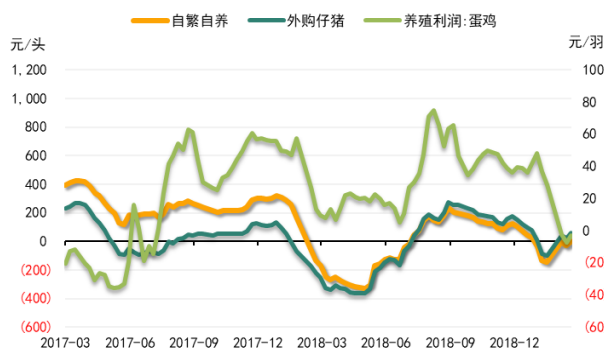
CBOT 玉米非商业多空持仓比下降



生猪存栏量进一步下降



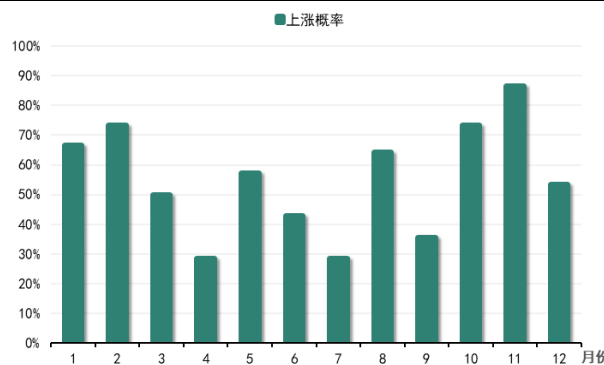
生猪养殖利润回升



谷物板块相对其他板块较强

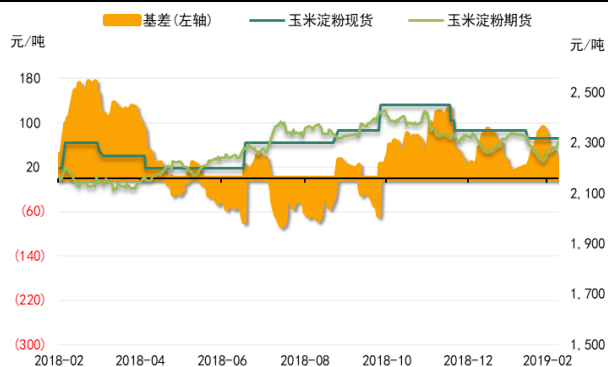


玉米三月价格季节性上涨概率不高

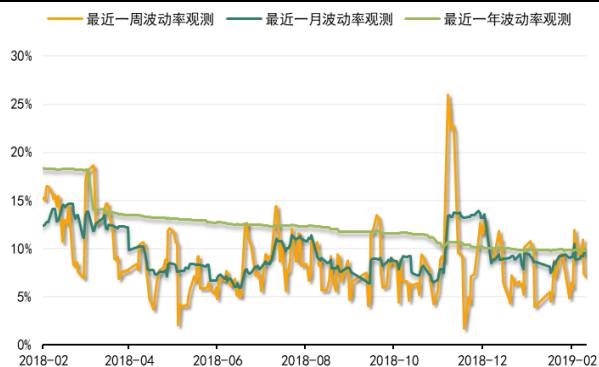


玉米淀粉数据监测

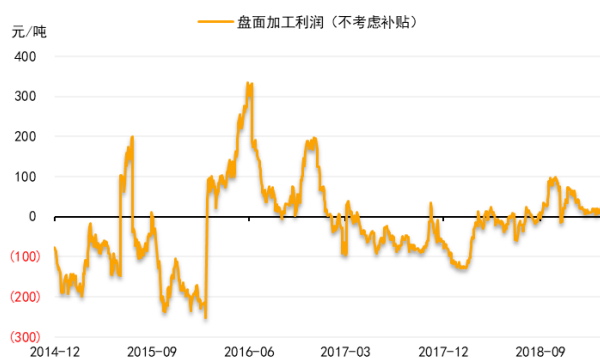
玉米淀粉基差收窄



玉米淀粉期价近一周波动下降



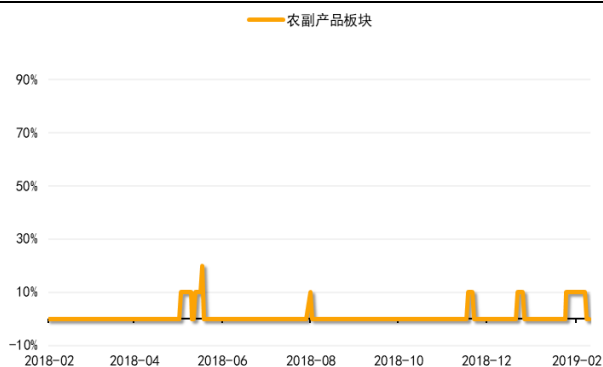
吉林长春玉米淀粉盘面加工利润理论值回升



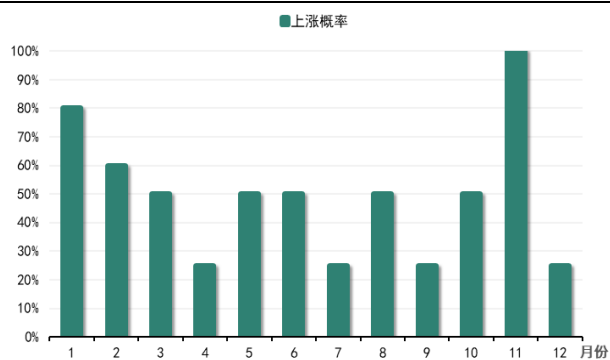
淀粉相对白糖偏强



农副产品板块相对其他板块偏弱



玉米淀粉三月价格季节性上涨概率不高



免责声明

本报告中的信息均源于公开资料，仅作参考之用。前海期货有限公司力求准确可靠，但对于信息的准确性、完整性不作任何保证。不管在何种情况下，此报告所载的全部内容仅作参考之用，不构成对任何人的投资建议，且前海期货有限公司不因接收人收到此报告而视其为客户，因根据本报告及所载材料操作而造成的损失不承担任何责任，敬请投资者注意可能存在的交易风险。

本报告版权归前海期货有限公司所有，任何机构和个人不得以任何形式翻版、复制和发布，亦不得作为诉讼、仲裁、传媒及任何单位或个人引用之证明或依据，或投入商业使用。

如遵循原文本义的引用、刊发，需注明出处为前海期货有限公司，且不得对本报告进行有悖原意的引用、删节和修改，并保留我公司一切权利。

关于我们

总部地址：深圳市前海深港合作区梦海大道 5033 号卓越前海壹号 A 栋 26 楼 08 单元

邮政编码：518052

全国统一客服电话：400-686-9368

网址：<http://www.qhfco.net>

