

板块  农副产品

一周涨跌幅监测:



## NCP 影响广西甘蔗砍运 印度出口配额重分

### 核心观点

	短期趋势	短期波动率	长期方向	基差
白糖	▲	▼	▲	▼
鸡蛋	▲	▲	▼	▼

	产量/产能	加工费/利润	库存	消费
白糖	▼	-	▲	▲
鸡蛋	▼	-	▲	-

重点因素影响	
白糖	国际产需缺口确认，原糖基本面偏强▲ 国内小幅减产，消费小幅上调▲ 新增工业库存处于历史同期高位▼
鸡蛋	NCP 疫情期间，猪肉高位运行，鸡蛋替代需求增加▲ 国内猪价下跌，不利鸡蛋市场▼ 鸡蛋供给持续增加▼

### 策略建议

- 1) 白糖：建议逢低做多；
- 2) 鸡蛋：建议观望。

### 风险提示

- 1) 糖厂收榨情况；
- 2) 巴西制糖比长期保持低位。

前海期货有限公司

投资咨询业务资格

投资研究中心

期货分析师：周云

电话：021-58777763

邮箱：zhouyun@qhfc.net

从业资格号：F3043652

投资咨询号：Z0014060

## 一、产业核心数据观测

白糖产业核心数据观测				更新日期: 20200301		前海期货 QIANHAI FUTURES		
现货			单位	当期值	前次值	变化	幅度	
国内	白糖							
	价格	甘蔗收购价格		元/吨	500.00	480.00	20.00	▲ 4.17%
		白糖糖现货价	柳州	元/吨	5,830.00	5,840.00	-10.00	▼ -0.17%
			昆明	元/吨	5,760.00	5,760.00	0.00	▬ 0.00%
	日照		元/吨	5,905.00	5,925.00	-20.00	▼ -0.34%	
	现货价差	柳州-昆明	元/吨	70.00	80.00	-10.00	▼ -12.50%	
		柳州-日照	元/吨	-75.00	-85.00	10.00	▼ -11.76%	
	供需平衡	产量	播种面积	千公顷	1,423.00	1,482.00	-59.00	▼ -3.98%
			糖料单产	吨/公顷	58.25	59.25	-1.00	▼ -1.69%
			食糖产量	万吨	1,062.00	1,088.00	-26.00	▼ -2.39%
进出口		白糖进口量	万吨	21.00	33.00	-12.00	▼ -36.36%	
		进口价估算指数	巴西糖	元/吨	4,066.00	4,119.00	-53.00	▼ -1.29%
			泰国糖	元/吨	4,070.00	4,277.00	-207.00	▼ -4.84%
		白糖进口利润	万吨	1,743.50	2,101.50	-358.00	▼ -17.04%	
		白糖出口量	万吨	2.17	2.00	0.16	▲ 8.21%	
产销情况		累计产糖量	蔗糖	万吨	503.97	382.42	121.55	▲ 31.78%
			甜菜糖	万吨	137.48	120.89	16.59	▲ 13.72%
	全国		万吨	641.45	503.31	138.14	▲ 27.45%	
	累计销糖量	蔗糖	万吨	252.46	183.28	69.18	▲ 37.75%	
		甜菜糖	万吨	67.62	68.99	-1.37	▼ -1.99%	
		全国	万吨	320.08	252.27	67.81	▲ 26.88%	
全国销糖率	%	49.90	50.12	-0.22	▼ -0.44%			
库存	新增工业库存	万吨	321.37	181.89	139.48	▲ 76.68%		
国际	巴西	中南部地区(累计)	甘蔗入榨量	万吨	57,737.10	55,996.60	1,740.50	▲ 3.11%
		原糖产量	万吨	2,644.30	2,626.70	17.60	▲ 0.67%	
		酒精产量	亿升	319.54	299.27	20.27	▲ 6.77%	
		制糖比	%	34.51	35.53	-1.02	▼ -2.87%	
		每吨甘蔗产出	酒精	升	53.69	52.60	1.09	▲ 2.07%
		原糖	千克	45.80	46.91	-1.11	▼ -2.37%	

期货			单位	当期值	前次值	变化	幅度	
国内	ICE	SB	美分/磅	14.20	15.12	-0.92	▼ -6.08%	
	CZC	SR2005	元/吨	5735.00	5734.00	1.00	▲ 0.02%	
	主力成交持仓比	SR2005	%	1.34	1.32	0.02	▲ 1.62%	
	多空持仓比观测	SR2005		0.95	0.83	0.12	▲ 14.99%	
	主力基差	SR2005	元/吨	101.00	61.00	40.00	▲ 65.57%	
	波动率观测	近一周	%	0.13	0.15	-0.02	▼ -15.76%	
		近一月	%	0.14	0.23	-0.08	▼ -37.26%	
		近一年	%	0.16	0.16	0.00	▬ -1.69%	
	农产品相对强弱排名			3				
	季节性观测			3月上涨概率53.85%、下跌概率46.15%				
交易所库存	仓单	注册仓单	张	11,487.00	11,009.00	478.00	▲ 4.34%	
		有效预报	张	1,000.00	2,474.00	-1,474.00	▼ -59.58%	
持仓情况	CFTC持仓(非商业)	净多头	手	337,831.00	315,647.00	22,184.00	▲ 7.03%	
		净空头	手	121,727.00	123,917.00	-2,190.00	▼ -1.77%	
		套利	手	227,640.00	232,282.00	-4,642.00	▼ -2.00%	
	品种国内持仓(前20名)	多头	手	141,762.00	144,814.00	-3,052.00	▼ -2.11%	
空头		手	149,024.00	175,045.00	-26,021.00	▼ -14.87%		

行业			单位	当期值	前次值	变化	幅度
行业	行业估值						
	PE_TTM		倍	31.07	31.69	-0.62	▼ -1.96%
	PB_LF		倍	6.30	6.42	-0.12	▼ -1.87%
	ROE		%	2.27	-0.42	2.69	▲ -640.48%
	行业指数						
	相对沪深300强弱		%	4.37	-4.32	8.69	▲ 201.31%
	一周涨跌		%	-0.68	-0.26	-0.42	▲ 160.68%
农副食品加工业	景气指数即期值		135.60	131.10	4.50	▲ 3.43%	

数据来源: wind 资讯, 前海期货

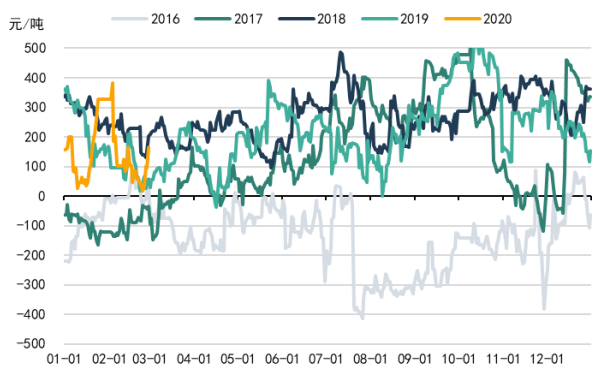
农副产品核心数据观测 (鸡蛋、苹果)				更新日期: 20200301			前海期货 QIANHAI FUTURES		
现货		单位	当期值	前次值	变化	幅度			
价格	鸡蛋								
	配合饲料价格	蛋鸡	元/斤	2.90	2.90	0.00	持平	0.00%	
		肉鸡	元/斤	3.18	3.18	0.00	持平	0.00%	
	饲料主成分价格	玉米	元/吨	1,943.75	1,946.67	-2.92	下跌	-0.15%	
		赖氨酸	元/吨	6,920.00	6,920.00	0.00	持平	0.00%	
		磷酸氢钙	元/吨	1,960.00	1,960.00	0.00	持平	0.00%	
		鸡蛋平均批发价格	元/公斤	8.72	10.54	-1.82	下跌	-17.27%	
	价差	白皮鸡蛋	元/公斤	8.24	10.54	-2.30	下跌	-21.82%	
		鸡蛋	元/公斤	13.25	13.25	0.00	持平	0.00%	
		山东济南	元/斤	2.73	3.00	-0.27	下跌	-9.00%	
		陕西西安	元/斤	2.70	2.90	-0.20	下跌	-6.90%	
		上海浦东	元/斤	2.84	2.73	0.11	上涨	4.03%	
		江苏南京	元/斤	3.13	3.20	-0.07	下跌	-2.19%	
	河南郑州	元/斤	2.80	3.10	-0.30	下跌	-9.68%		
进出口	出口累计	百万个	918.00	831.00	87.00	上涨	10.47%		
价格	苹果								
	产区红富士价格	烟台栖霞纸袋80以上	元/斤	2.60	2.60	0.00	持平	0.00%	
		陕西洛川纸袋80以上	元/斤	3.25	3.25	0.00	持平	0.00%	
		山东沂源纸袋75以上	元/斤	1.75	1.75	0.00	持平	0.00%	
		山西运城纸袋75以上	元/斤	1.15	1.15	0.00	持平	0.00%	
	中果网价格指数	烟台苹果(一、二级)		116.02	112.37	3.65	上涨	3.25%	
		产区苹果价格指数		107.06	107.84	-0.78	下跌	-0.72%	
		批发市场价格指数		97.65	97.24	0.41	上涨	0.42%	
进出口	出口量	吨	61,317.00	55,800.00	5,517.00	上涨	9.89%		
	出口均价	美元/吨	1,130.40	1,137.26	-6.85	下跌	-0.60%		
期货		单位	当期值	前次值	变化	幅度			
品种	鸡蛋								
	DCE	JD2005	元/吨	4777.00	4497.00	280.00	上涨	6.23%	
	主力成交持仓比	JD2005		1.86	0.88	0.98	上涨	112.08%	
	多空持仓比观测	JD2005		0.86	0.85	0.01	上涨	1.71%	
	主力基差	JD2005	元/吨	727.00	739.00	-12.00	下跌	-1.62%	
	波动率观测	近一周	%	31.75	5.09	26.66	上涨	523.55%	
		近一月	%	0.16	0.11	0.05	上涨	40.37%	
		近一年	%	32.33	32.03	0.30	上涨	0.95%	
	农副产品相对强弱排名			1					
	季节性观测			3月上涨概率20%、下跌概率80%					
	持仓情况	国内持仓(前20名)	净多头	手	131,632.00	111,707.00	19,925.00	上涨	17.84%
			净空头	手	152,257.00	131,425.00	20,832.00	上涨	15.85%
	苹果								
	CZC	AP2005	元/吨	8197.00	8141.00	56.00	上涨	0.69%	
主力成交持仓比	AP2005		2.91	2.01	0.90	上涨	44.69%		
多空持仓比观测			0.86	0.84	0.01	上涨	1.74%		
主力基差	AP2005	元/吨	4279.00	4285.00	-6.00	下跌	-0.14%		
波动率观测	近一周	%	22.17	22.00	0.17	上涨	0.79%		
	近一月	%	33.53	31.22	2.31	上涨	7.39%		
农副产品相对强弱排名			3						
持仓情况	国内持仓(前20名)	净多头	手	40,118.00	32,303.00	7,815.00	上涨	24.19%	
		净空头	手	46,846.00	38,377.00	8,469.00	上涨	22.07%	
行业		单位	当期值	前次值	变化	幅度			
行业	行业估值								
	PE_TTM		倍	29.92	33.51	-3.59	下跌	-10.71%	
	PB_LF		倍	3.66	3.81	-0.15	下跌	-3.94%	
	ROE		%	3.98	-0.74	4.72	上涨	-637.84%	
	行业指数								
	相对沪深300强弱	鸡蛋	%	5.52	1.73	3.79	上涨	-218.65%	
		苹果	%	1.39	2.07	-0.68	下跌	33.06%	
	一周涨跌	鸡蛋	%	6.23	0.65	5.58	上涨	859.29%	
苹果		%	0.69	-0.34	1.03	上涨	-300.69%		
农副产品加工工业景气指数	即期值		131.10	128.60	2.50	上涨	1.94%		

数据来源: wind 资讯, 前海期货

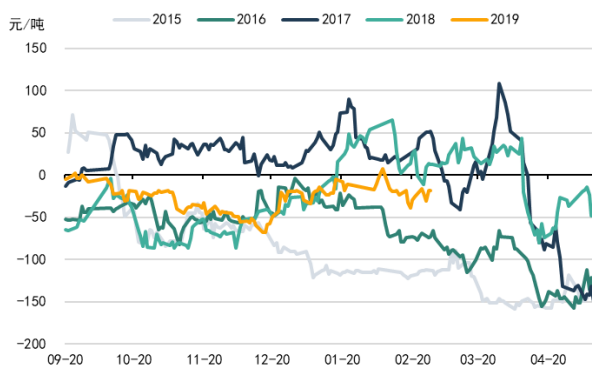
## 二、产业数据监测百图

### 白糖数据监测

白糖主力基差走强



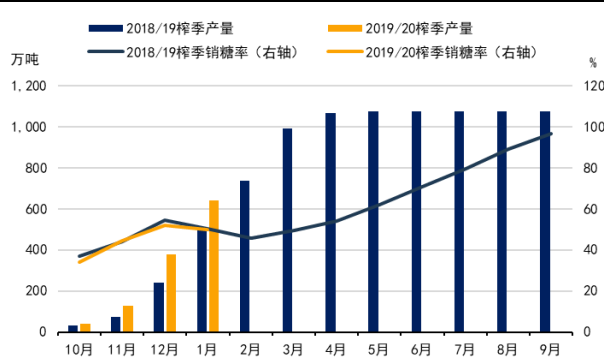
郑糖 05-09 价差走弱



进口食糖利润走强



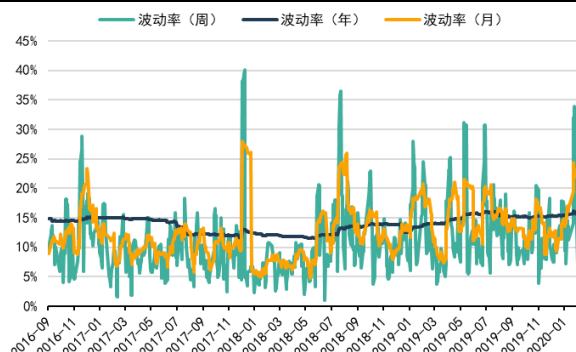
白糖销售同比持平



郑糖主力成交持仓比回升



白糖主力周度波动率回升

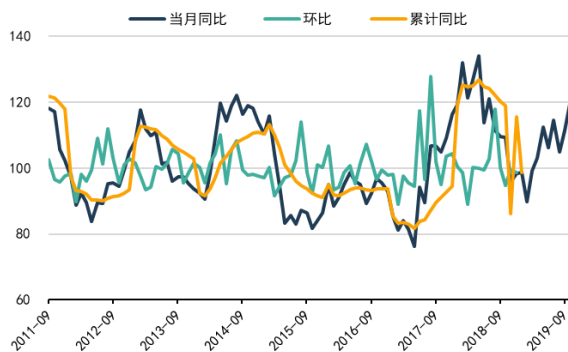


鸡蛋数据监测

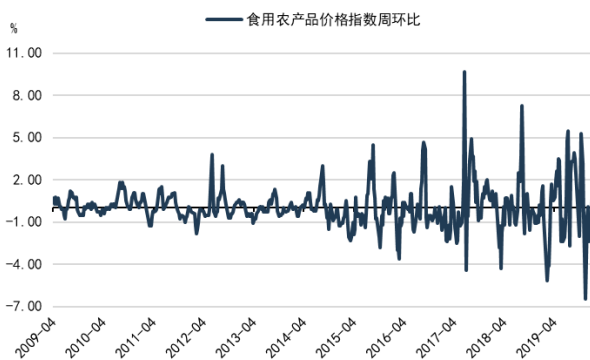
鸡蛋 09-05 价差走强



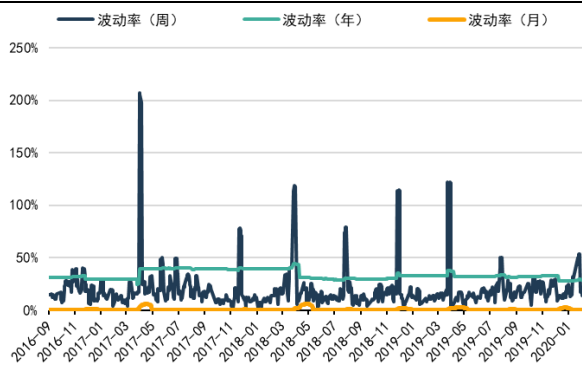
农产品集贸市场价格指数累计同比回落



食用农产品价格指数周环比小幅走强



鸡蛋主力周度波动率回落



苹果数据监测

苹果 10-05 跨月价差走强



苹果周度波动率回落



苹果主力成交持仓比回升



## 免责声明

本报告中的信息均源于公开资料，仅作参考之用。前海期货有限公司力求准确可靠，但对于信息的准确性、完整性不作任何保证。不管在何种情况下，此报告所载的全部内容仅作参考之用，不构成对任何人的投资建议，且前海期货有限公司不因接收人收到此报告而视其为客户，因根据本报告及所载材料操作而造成的损失不承担任何责任，敬请投资者注意可能存在的交易风险。

本报告版权归前海期货有限公司所有，任何机构和个人不得以任何形式翻版、复制和发布，亦不得作为诉讼、仲裁、传媒及任何单位或个人引用之证明或依据，或投入商业使用。

如遵循原文本义的引用、刊发，需注明出处为前海期货有限公司，且不得对本报告进行有悖原意的引用、删节和修改，并保留我公司一切权利。

## 关于我们

**总部地址：**深圳市前海深港合作区梦海大道 5033 号卓越前海壹号 A 栋 26 楼 08 单元

**邮政编码：**518052

**全国统一客服电话：**400-686-9368

**网址：**<http://www.qhfco.net>

